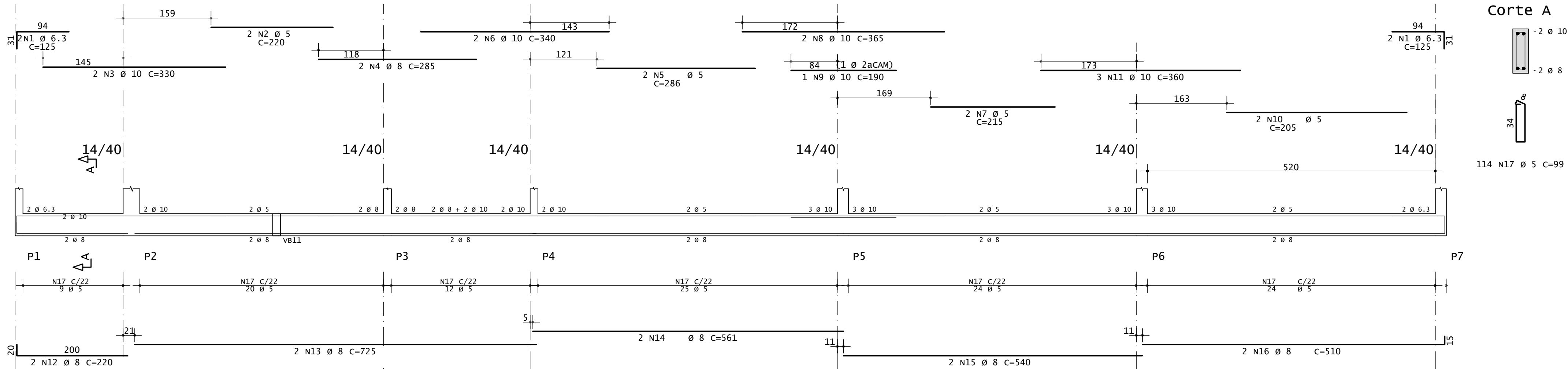
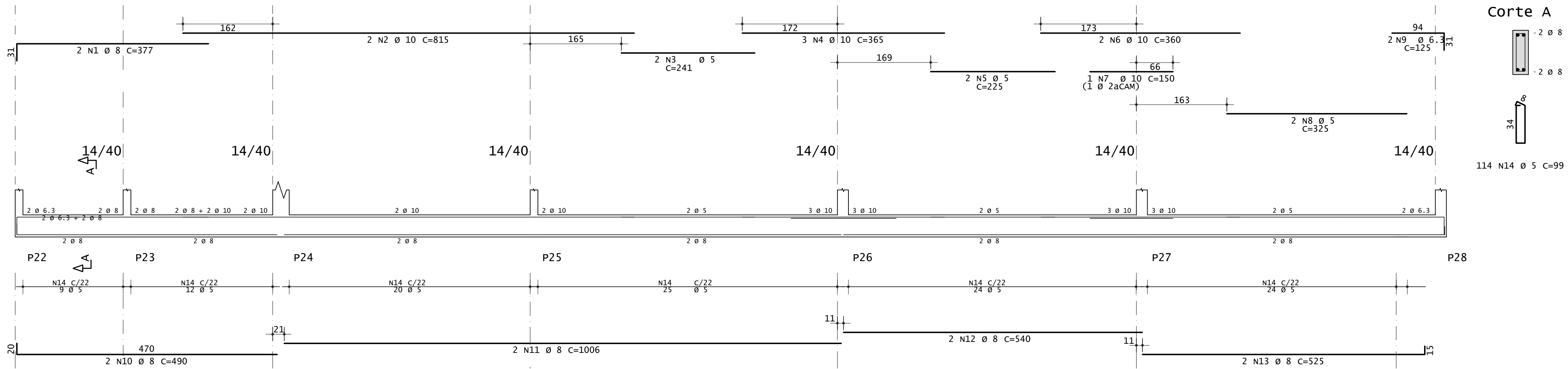


VIGAS BALDRAME - ESC: 1:50

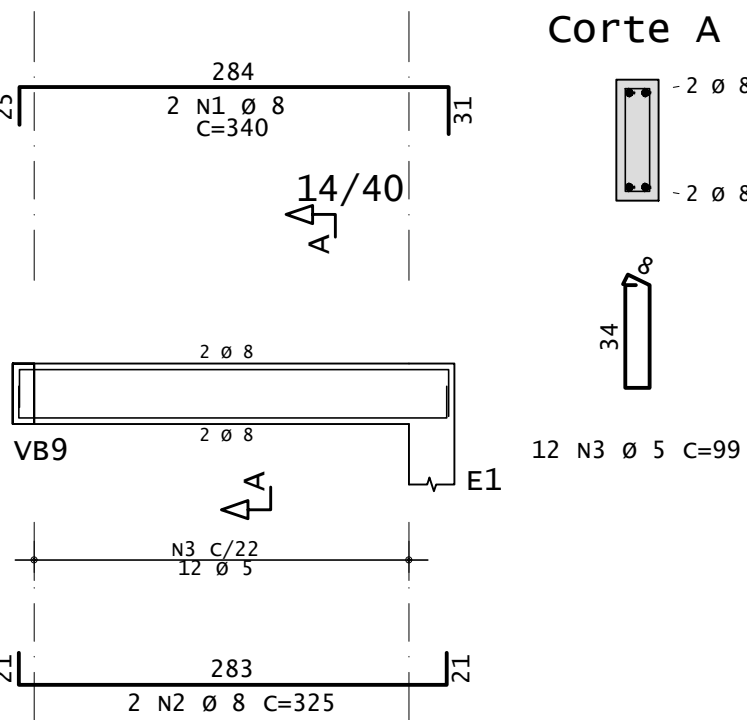
VB1



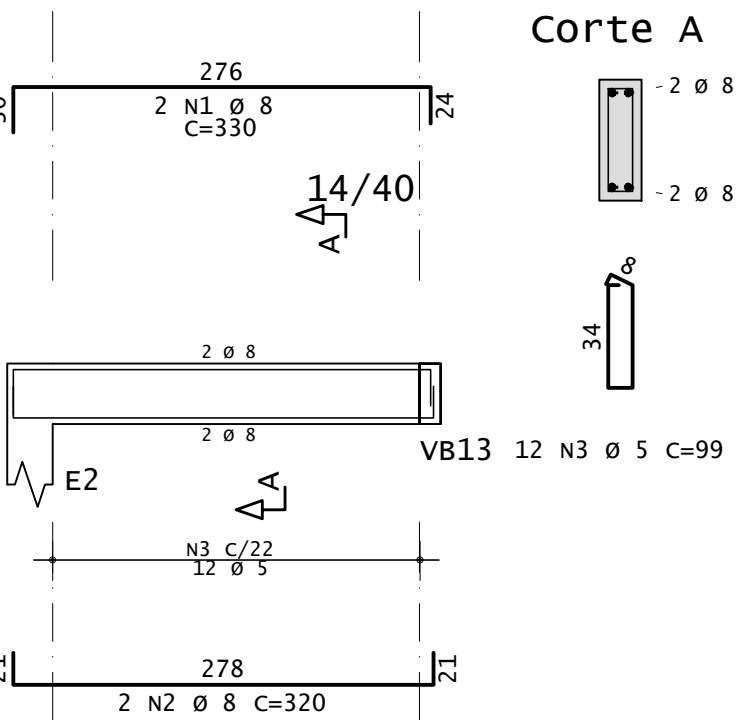
VB7



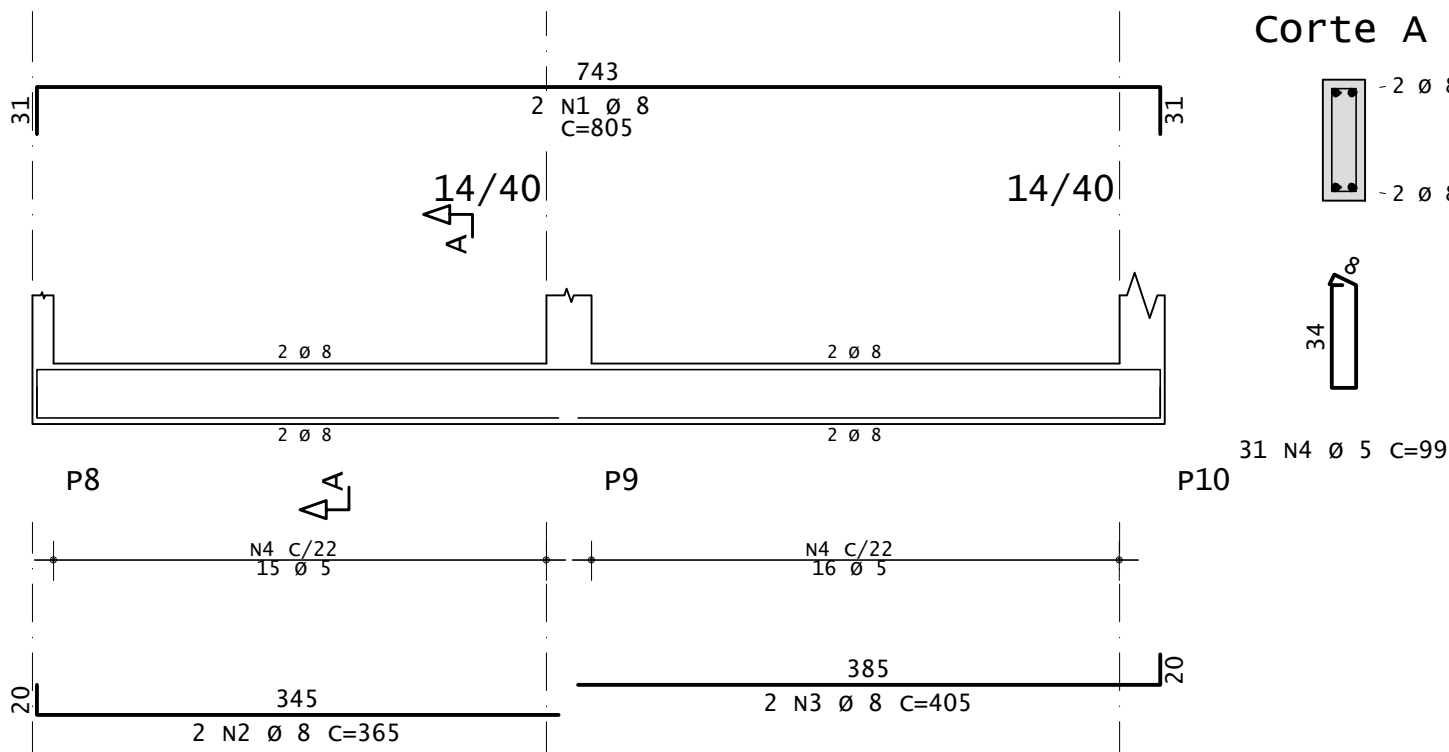
VB2



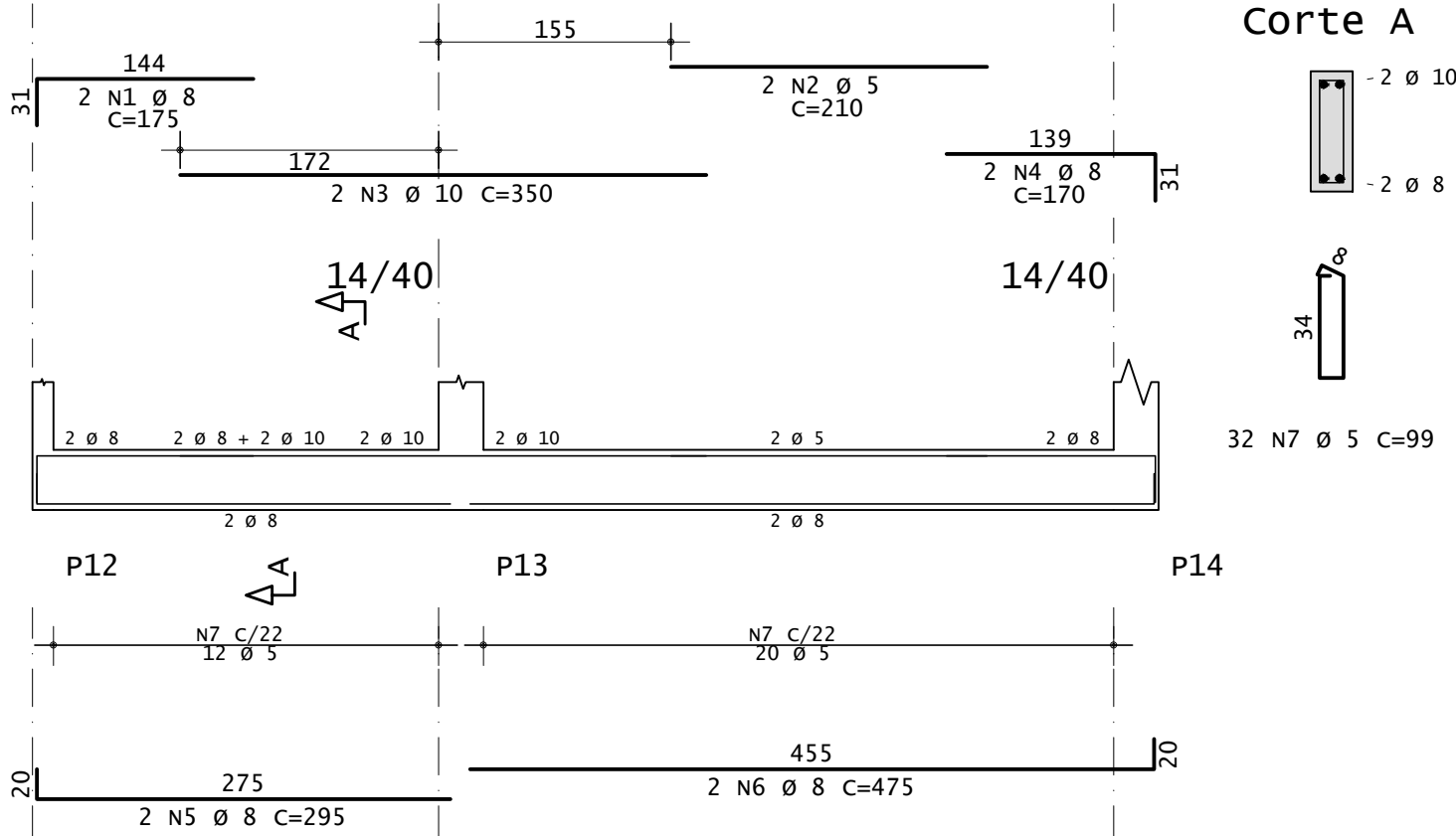
VB3



VB4



VB5



AÇO	POS	BIT	QUANT	COMPRIMENTO	
				UNIT	TOTAL
		mm		cm	cm
VB1					
50A	1	6.3	4	125	500
60A	2	5	2	220	440
50A	3	10	2	330	660
50A	4	8	2	285	570
60A	5	5	2	286	572
50A	6	10	2	340	680
60A	7	5	2	449	898
50A	8	10	2	365	730
50A	9	10	1	190	190
60A	10	5	2	650	1300
50A	11	10	3	360	1080
50A	12	8	2	220	440
50A	13	8	2	725	1450
50A	14	8	2	561	1122
50A	15	8	2	540	1080
50A	16	8	2	560	1120
50A	17	5	114	99	11286
VB7					
50A	1	8	2	377	754
60A	2	10	2	815	1630
50A	3	5	2	241	482
60A	4	10	3	365	1095
60A	5	5	2	225	450
50A	6	10	2	360	720
50A	7	10	1	150	150
60A	8	5	2	325	650
50A	9	6.3	2	125	250
50A	10	8	2	490	980
60A	11	8	2	1006	2012
50A	12	8	2	540	1080
50A	13	8	2	525	1050
50A	14	5	114	99	11286
VB2					
50A	1	8	2	340	680
50A	2	8	2	325	650
60A	3	5	12	99	1188
VB3					
50A	1	8	2	330	660
50A	2	8	2	320	640
60A	3	5	12	99	1188
VB4					
50A	1	8	2	805	1610
50A	2	8	2	365	730
50A	3	8	2	405	810
60A	4	5	31	99	3069
VB5					
50A	1	8	2	175	350
60A	2	5	2	210	420
50A	3	10	2	350	700
50A	4	8	2	170	340
50A	5	8	2	295	590
50A	6	8	2	475	950
60A	7	5	32	99	3168

RESUMO DE AÇO			
AÇO	BIT	COMPR	PESO
	mm	m	kgf
60A	5	364,0	56,1
50A	6.3	7,5	1,8
50A	8	196,7	77,8
50A	10	76,3	47,2
Peso Total		60A =	56,1 kgf
Peso Total		50A =	126,8 kgf



ESTADO DE GOIÁS
SECRETARIA DE ESTADO DA EDUCAÇÃO
SUPERINTENDÊNCIA DE INFRAESTRUTURA
GERÊNCIA DE PROJETOS E INFRAESTRUTURA

GERÊNCIA DE PROJETOS E INFRAESTRUTURA
APROVADO
TÉCNICO RESPONSÁVEL PELA APROVAÇÃO

UNIDADE ESCOLAR PADRÃO SEDUC

REFEITÓRIO COM COZINHA MODELO 4

ENDEREÇO
VER PROJ.ARQ.

ÁREA DO TERRENO	ÁREA PERMEAB.	ÁREA EXISTENTE	ÁREA COBERTURA	ÁREA A CONSTRUIR	ÁREA TOTAL CONSTRUÇÃO
VER PROJ.ARQ.		VER PROJ.ARQ.			VER PROJ.ARQ.

AUTOR: ENG^a. CAMILLA BATISTA DOS ANJOS GRIGOLETTO - CREA: 1018488731 D/GO

RT DA OBRA:

PROPRIETÁRIO: SECRETARIA DE ESTADO DA EDUCAÇÃO - UNIDADE: 01.409.705.0001-20
PREPOSTO: JESSICA ALVES BUENO SOUSA - CPF: 033.178.021-62

ESTRUTURAL

TIPO DE PROJETO
DETALHAMENTO DAS VIGAS BALDRAME
RESUMO DE AÇO
ASSUNTO:

DATA: **FEVEREIRO/2023** ESCALA: **INDICADA** REVISÃO: **00** Nº RRT/ART: **1020230045073**

REV.	DATA	DESCRIÇÃO	VISTO
R00	17/02/23	DETALHAMENTO DAS VIGAS BALDRAME	CAMILLA G.

5/8
FOLHA: